

Maison en bois massif
Une Honka
sinon rien !



Régis Tonnaire construit des maisons Honka depuis 13 ans. Terminée en 2008, sa dernière maison témoin intrigue les jurassiens et séduit les plus sceptiques. Alliance du contemporain et de la tradition du bois empilé, cette maison remet en cause les idées reçues. Honka est déjà prêt pour répondre à la norme BBC de demain.

Honkarakenne Oyj, société finlandaise, est le leader mondial de la fabrication des maisons en bois massif. Depuis 1958, ses maisons bois ont été vendues dans plus de 40 pays, soit 70 000 constructions dans le monde ! Honka réalise des maisons en bois individuelles, des chalets, des projets hôteliers et restaurations comme des grands projets de lotissement. Honka s'approvisionne exclusivement dans les forêts certifiées PEFC et exploitées dans le respect de la sylviculture durable, en favorisant le bois du Nord. Les troncs proviennent des régions les plus propices à la croissance du pin sylvestre. Les usines de fabrication Honka se trouvent sur ce même site géographique afin de réduire au minimum les trajets de billes de bois et leur impact sur l'environnement. En 2008, le CA était de 78 millions d'euros, dont 60 % à l'exportation. Honka compte aujourd'hui environ 378 employés et un réseau de vente dans 30 pays. Les filiales sont implantées en France, en Allemagne et au Japon.



Des lignes contemporaines pour une maison en madrier. Le bois massif revisité par Honka.

Régis Tonnaire construit une dizaine de maisons bois par an, toujours en bois massif. « Lorsque l'on a goûté à la qualité Honka, il est impossible de construire autre chose ! », explique le dirigeant de l'entreprise familiale, « dans le bois » depuis 53 ans. Et lorsque l'on pénètre dans cette maison fonctionnelle et lumineuse, on en repart avec un peu de Finlande dans le cœur.

Bois massif d'aujourd'hui

Contemporaine dans ses lignes, la maison affiche une teinte « pierre » qui met en valeur les menuiseries dont les formes géométriques rythment les façades. Par contraste, les murs intérieurs sont restés naturels, les plafonds simplement lasurés blanc, pour laisser transparaître la veine naturelle du pin sylvestre. Ouverte au sud et largement vitrée, la maison a pu se permettre un sol carrelé sombre au rez-de-chaussée, sans perdre de sa luminosité. Le fort débord de toiture (90 cm) protège efficacement

contre la surchauffe estivale. Le confort est palpable. On sent la maison respirer avec nous. Mais qu'en est-il de ses performances ?

Prêt pour la BBC

Avec plus de 50 années de savoir-faire en construction bois, Honka a toujours brillé par la recherche et le développement. La dernière innovation Honka Fusion™ répond aux performances thermiques exigées par Effinergie et Minergie. « Non-tassants », ces madriers révolutionnent la construction conventionnelle en bois empilé et ouvrent de nouvelles perspectives architecturales pour les maisons en bois massif. Sur le même principe que les panneaux massifs contrecollés, ce madrier est constitué de 3 pièces de bois croisées, 2 horizontales encadrant une pièce verticale. Cet assemblage, parfaitement stable, élimine totalement les problèmes de tassement et de fissures. Il permet aussi de simplifier la pose des menuiseries qui, jusqu'ici, faisaient l'objet d'un usinage particu-

lier avec couvre-joint. Avec ce procédé, Honka offre désormais des maisons performantes sur le plan énergétique et structurel.

Ici, les murs extérieurs sont exclusivement constitués de madriers de 164 mm, du pin sylvestre de première qualité. Un joint « compribande » à base de polypropylène est posé entre chaque madrier pour assurer l'étanchéité à l'air de la construction, même en cas de tremblement de terre. La toiture est isolée par 200 mm de laine de bois, doublée de panneaux rigides en fibres de bois. Toutes les fenêtres sont en triples vitrages performants avec verre anti-effraction. Résultat : un coût de chauffage annuel de 380 €, pour une surface habitable de 153 m².

« La consommation d'énergie dépasse à peine les critères de la maison basse consommation, le diagnostic de performance énergétique classe la maison en catégorie B (89 kWh/m².an), explique Régis Tonnaire. Par contre, nous savons qu'en améliorant encore l'isolation, nous atteindrons



L'intérieur bénéficie la lumière naturelle dans une ambiance chaleureuse. L'atmosphère est parfaitement saine.

À propos de qualité de l'air

De 2000 à 2004, des études menées par Wood Focus (programme de promotion du bois) et du laboratoire de recherche finlandais VTT ont démontré les effets bénéfiques des maisons en bois massif en termes de prévention pour la santé et d'hygiène de vie. Dans un bâtiment en bois massif, l'humidité de l'air ambiant est équilibrée et optimale pour la respiration. Plusieurs établissements de santé ont choisi le bois

massif d'Honka, comme la Clinique Maeda, centre de neurochirurgie à Gotemba City au Japon ou encore le centre de remise en forme des maladies respiratoires HELI, à Karku en Finlande. Ce centre de 300 m² en bois massif offre une nouvelle vision de l'équipement public, ergonomique et sain, adapté à des usages spécifiques et répondant à des fonctions hautement spécialisées.





Jour 1
Livraison



Jour 2
Démarrage du montage



Jour 8
Chaque pièce est numérotée



Jour 11
Les murs sont montés



Jour 12
Pose de la charpente



Jour 13
Les chevrons sont montés à la grue



Jour 18
Pose du pare-pluie



Jour 19
Pose de la volige



Jour 20
Couverture



Jour 21
La maison prend forme



Jour 30
Habillage de pierre pour la cloison



Jour 35
Installation de la cuisine

sans problèmes les critères de la basse consommation, soit 50 kWh/m².an en énergie primaire. Nous sommes prêts pour la RT2012. D'ailleurs, nous envisageons un test d'étanchéité à l'air pour cette construction afin de confirmer ses bonnes performances énergétiques. » Le CAUE, (Conseil d'architecture d'urbanisme et d'environnement), avec qui Régis Tonnaire a travaillé sur l'intégration architecturale, suit la maison avec intérêt.

Chauffage alternatif

Les besoins en chauffage étant très réduits, l'entreprise a opté pour une pompe à chaleur air-eau Atlantic, présentant un COP (coefficient

de performance) de 3.62. Ainsi, pour 1 kWh d'électricité consommé, 3.62 kWh sont restitués dans la maison, via le plancher chauffant basse température du rez-de-chaussée. La PAC garantit ces performances jusqu'à -15 °C extérieur et l'hiver dernier, particulièrement rude, a permis de vérifier son bon fonctionnement. L'unité extérieure a été placée le long de l'abri à voiture pour ne pas gâcher l'esthétique de la maison. Un poêle à bois performant assure l'appoint et le plaisir des flammes. En toiture sud, 6 m² de panneaux solaires thermiques fournissent plus de la moitié des consommations en eau chaude sanitaire. Ils alimentent un ballon de 300 litres.

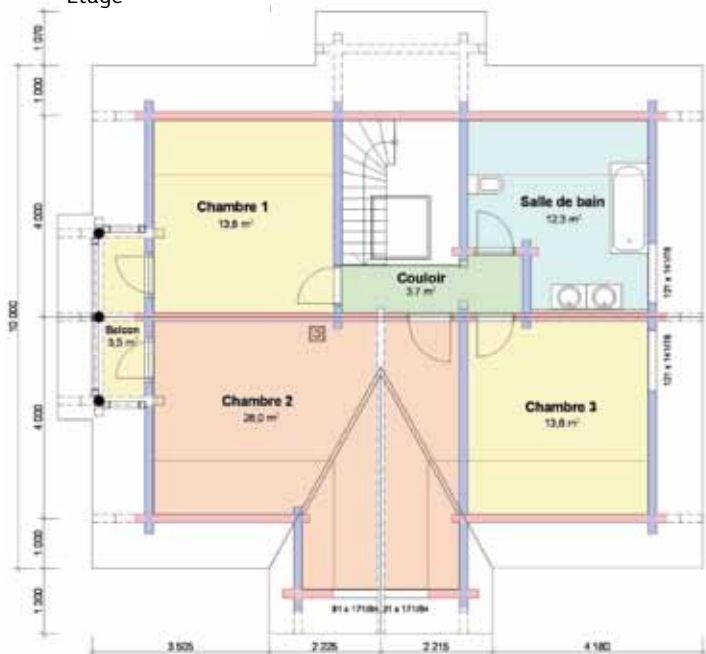
Habitable en 5 mois

La maison a été montée en 5 mois (terrassament compris), dont seulement un mois et demi pour le montage de la partie bois représentant un volume de 70 m³. Toutes les pièces ont été usinées et préparées en Finlande, puis livrées en temps et en heure sur le chantier. Les maisons Honka sont réalisées à partir de bois de haute densité dont la durabilité naturelle permet une utilisation en classe 3, sans traitement chimique. Les finitions extérieures (3 couches) sont garanties 15 ans (lasure NF Environnement de Sikkens, exempte de solvants). La maison a coûté 290 000 €. Elle séduit de plus en plus d'acquéreurs, non seulement par ses qualités esthétiques

Rez de chaussé



Étage



mais aussi pour la fonctionnalité de ses plans. Plus de la moitié du rez-de-chaussée est occupée par une grande pièce de vie de près de 50 m², avec coin cuisine, attenante à un cellier. L'entrée dessert un bureau et une première salle de bain. L'étage propose 3 chambres et une autre salle de bain. La chambre des parents est dotée de deux grandes baies vitrées qui dégagent une large vue sur la nature et le ciel. Celles des enfants sont claires et spacieuses. Teintes chocolat et écorces d'orange côté salon, ton sable en cuisine, la décoration a été réalisée par Anik Tonnaire en harmonie totale avec le bois. À l'extérieur, deux terrasses, l'une devant la maison l'autre derrière, tissent des liaisons distinctes avec le jardin et répondent chacune à un usage. ■

FOYERS RADIANTS
FRANCE
DEBRIEL



*Les foyers authentiques...
de masse thermique*

EFFICACE - PRATIQUE - ÉCOLOGIQUE - ÉCONOMIQUE
SÉCURITAIRE - CONFORTABLE - ESTHÉTIQUE

Votre contact : **Gabriel CALLENDER, Artisan concepteur**
555 Rue du Faubourg Bannier - 45770 SARAN
Port. : 06 27 87 60 17 - Email : info@debriel.com

www.debriel.com